

*Defi-Link Meter*  
**ADVANCE RS II**

***NEW PRODUCT!***  
***COMING SOON!!***

**発売決定！**  
**2026 年 3 月～順次出荷開始予定**

Defi-Link Meter  
**ADVANCE RS II**

**Defi**  
Exciting Products by NS

**3 月発売予定**



ADVANCE システム  
ピーク&ワーニング機能

旧車風ノスタルジックデザイン

全モデル低反射ガラス採用

Φ52&60mm 白/黒文字板  
照明色 4 色 (切替機能なし)



3 月発売予定



Defi-Link Meter  
**ADVANCE RS II**





# Defi-Link Meter **ADVANCE RS II**



## 従来モデルからの変更点



ガラス：全モデルに低反射ガラスを採用

文字板：文字フォントや目盛りサイズを調整し視認性を向上

指針：シンプルさと視認性を追求した極細形状に変更



従来モデル

Defi-Link Meter  
**ADVANCE RS**

Defi-Link Meter  
**ADVANCE RS II**



Φ80mm



**Φ80mm 鋭意開発中!**

タコメーターに加え、Defi 初のアナログ  
スピードメーターが誕生します

システムの構成上、成立が難しかったスピード  
メーターは ADVANCE FD のオプション  
パーツとして設定することで問題を解決!

*Defi-Link*

**ADVANCE**

*Control Unit SE*



Defi-Link  
**ADVANCE**  
Control Unit SE



ADVANCEリンク  
システムの司令塔

7 台まで接続可能な  
集中型コントローラー

別体リモコン付き



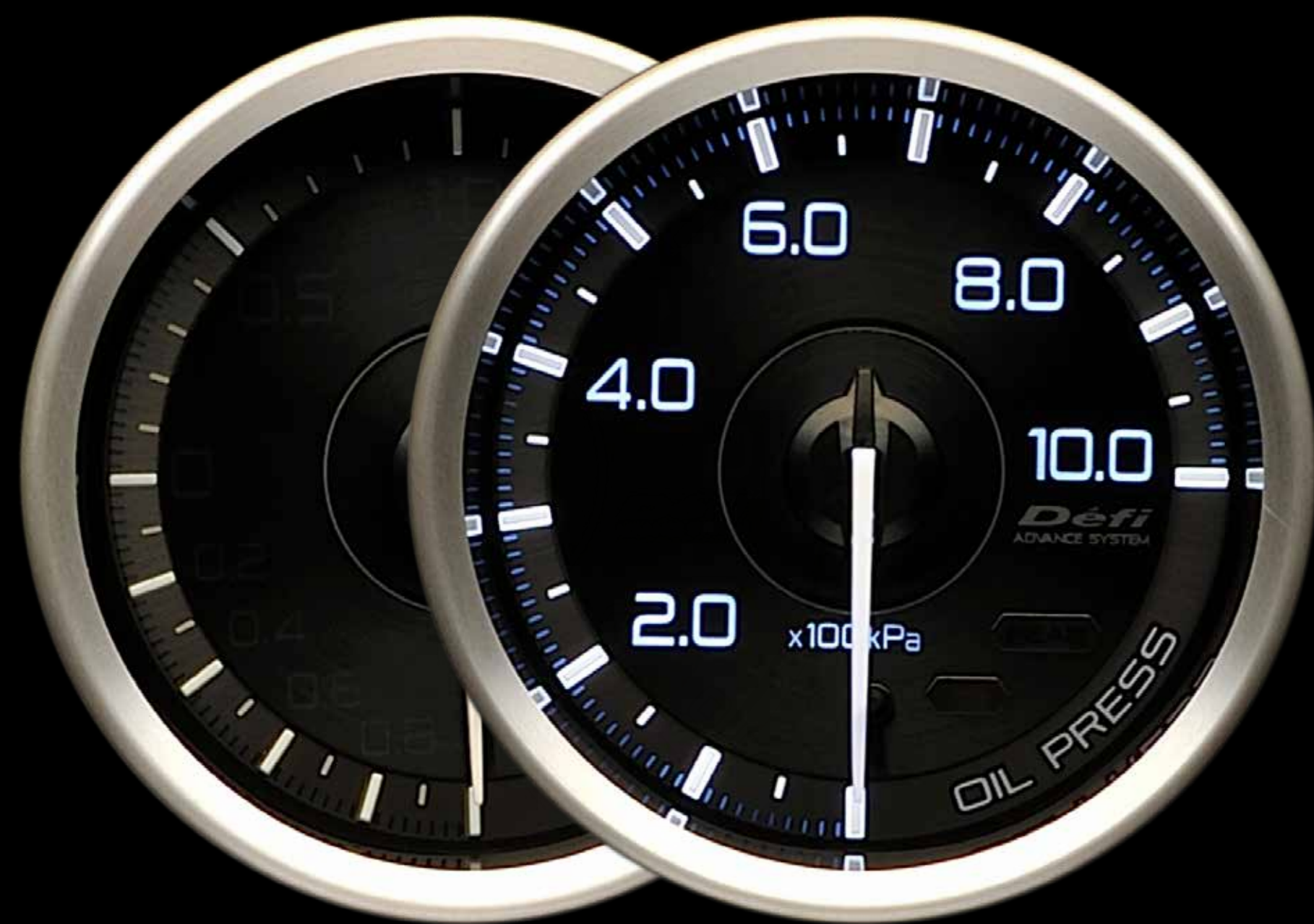
SAKURA Version

*Defi-Link Meter*

**ADVANCE A1**



Defi-Link Meter  
**ADVANCE A1**



**ADVANCE システム  
ピーク&ワーニング機能**

**低反射ガラス採用**

**高級感のある立体目盛りを  
採用した金属調文字板**





Defi-Link Meter

**ADVANCE A1**



*Defi-Link Meter*

**ADVANCE RF**

Defi-Link Meter  
**ADVANCE BF**

**Defi**  
Exciting Products by NS



ADVANCE システム  
ピーク&ワーニング機能

自発光式タイプの  
高視認性モデル

3色ラインナップ





240 | H000003-0012 | 19:25

Defi-Link Meter  
**ADVANCE RF**

*Defi-Link Meter*  
**ADVANCE F1**



Defi-Link Meter  
**ADVANCE F1**



ADVANCE システム  
リンク式ディスプレイ

高輝度 TFT& 低反射ガラス

最大 6 機種同時表示可能





Defi-Link Meter  
**ADVANCE F1**



*Défi SPORTS DISPLAY*

# *DSDX*





GPS ラップタイマー付き  
マルチインフォメーション  
ディスプレイ

OBD 接続可能

ADVANCE システムと  
リンク可能





*Défi SPORTS DISPLAY*  
**OSDR**



# *Racer Gauge N2<sup>+</sup>*



# *Racer Gauge N2<sup>+</sup>*



コントロールユニット  
不要の単独動作モデル

リング照明が美しい  
高精細デザイン

2色ラインナップ

# *Racer Gauge N2<sup>+</sup>*

**Défi**  
Exciting Products by NS





*DIN-Gauge* *Style 21*

*DIN-Gauge* *Style 98*  
*Hommage*

# *DIN-Gauge* Style 21 *DIN-Gauge* Style 98 Hommage



1 DIN サイズの  
3 連メーター

コントロールユニット不要

全 6 色バリエーション



# *DIN-Gauge*

*Style 98*  
*Hommage*





開発品 UNDER DEVELOPMENT

# Wireless Sensor 2026 CONCEPT

Engine room エンジンルーム

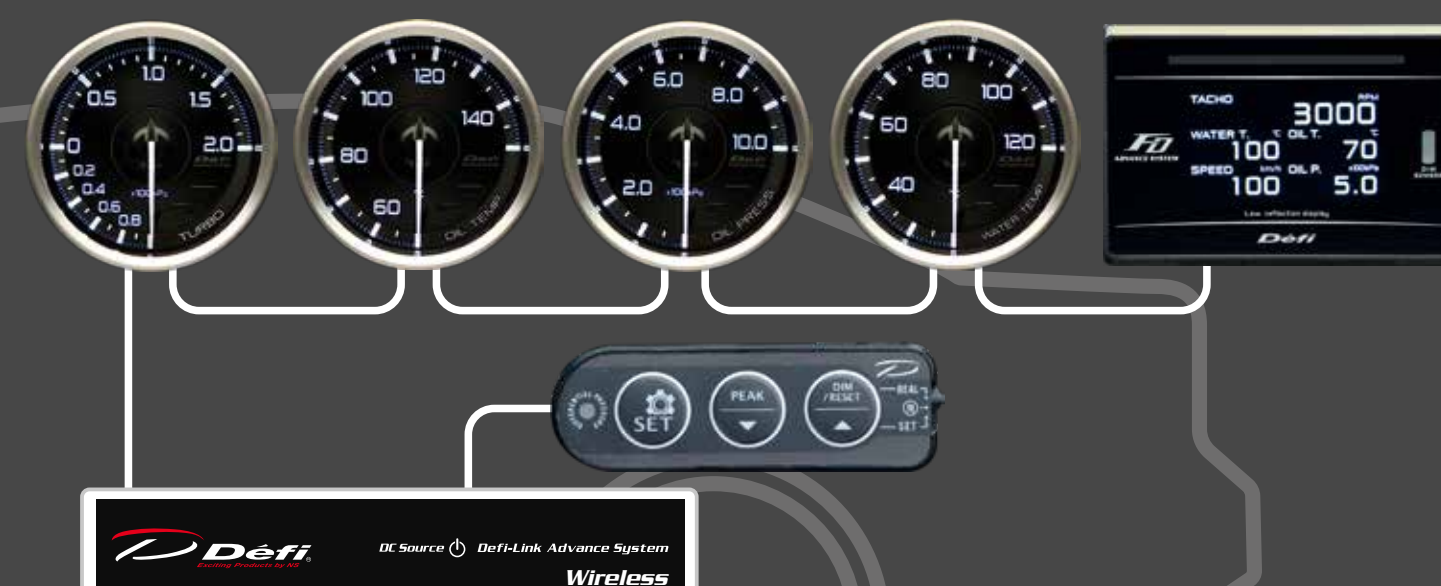


TURBO  
OIL PRESS  
OIL TEMP  
WATER TEMP  
SP/TA

Wireless  
Unit



Inside of a vehicle 車室内



最も作業が面倒なエンジンルームから車室内への  
ワイヤーハーネス配線をワイヤレス化するユニット。  
ターボ・油圧・油温・水温・車速信号・タコ信号の6つのセンサー&信号に対応!



開発品 UNDER DEVELOPMENT

# *ADVANCE A1 SS Concept*



現行モデル



ブルーモデル



レッドモデル

プレミアムモデルの ADVANCE A1 に、  
ブルー / レッドに光るリングでアクセントをプラス！  
さまざまな車種の純正メーターにもマッチするデザインを提案





鋭意開発中!

***ADVANCE A1 SS Concept***



開発品  
UNDER DEVELOPMENT

# *DIN-Gauge with Music Player*

DIN-Gauge にワイヤレスオーディオアンプを合体  
追加メーターとオーディオを 1DIN スペースで実現



## ＜アンプ部・オーディオ部＞

- ・最大出力 50W × 4ch / 4Ω
- ・バランス / フェーダコントロール

## ＜スマートフォン連携部＞

- ・ワイヤレスオーディオ接続
- ・音量 / 曲再生コントロール
- ・高音質フォーマット対応



# ***DIN-Gauge with Music Player***

**鋭意開発中!**

